

Begleitdokumentation zum BG Oberrhein

Teilbearbeitungsgebiet 32

Kinzig-Schutter

Kartenanhang

 Umsetzung der EG Wasserrahmenrichtlinie (2000/60/EG)

Dezember 2015



Baden-Württemberg

BEARBEITUNG:

Regierungspräsidium Freiburg

Abteilung 5 - Umwelt

Referat 51 - Recht und Verwaltung

Bissierstraße 7

79114 Freiburg i. Brsg.

REDAKTION:

Ministerium für Umwelt, Klima und Energiewirtschaft Baden-Württemberg

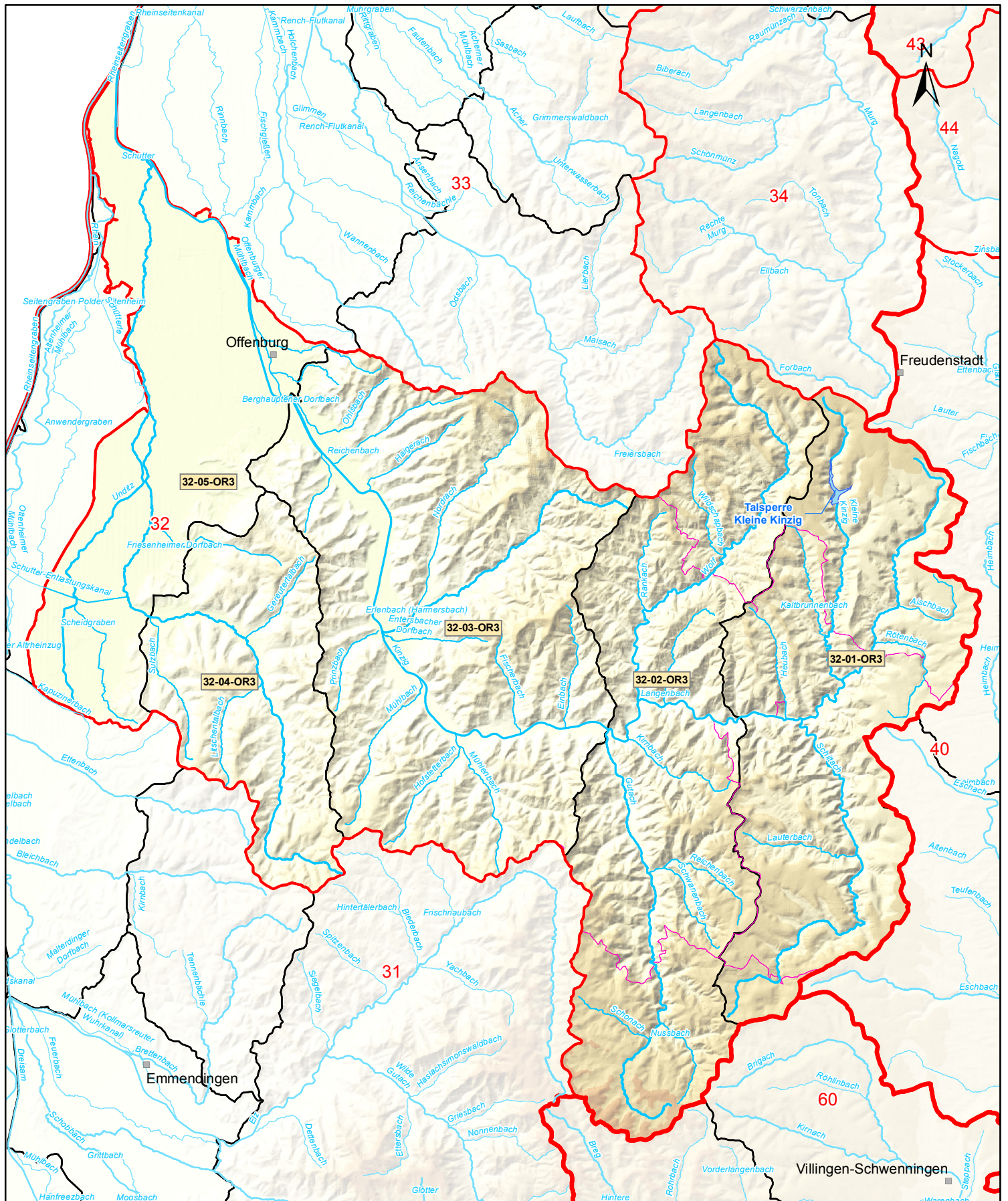
Regierungspräsidien Stuttgart, Karlsruhe, Freiburg, Tübingen

Landesanstalt für Umwelt, Messungen und Naturschutz Baden-Württemberg

INHALT

Kartenanhang

- K1 Fluss-und Seewasserkörper
- K2 Grundwasserkörper
- K3 Programmstrecken Durchgängigkeit und Mindestwasser
- K4 Programmstrecken Struktur
- K5 Abwassermaßnahmen (Punktquellen)



K 1 Fluss- und Seewasserkörper

Teilbearbeitungsgebiet:
Kinzig (32)



Kartengrundlage: RIPS, ATKIS © Landesamt für Geoinformation und
Landentwicklung Baden-Württemberg (www.lglbw.de) | Az.:
2851.9-1/19 und LUBW Landesanstalt für Umwelt, Messungen und
Naturschutz Baden-Württemberg

Zeichenerklärung

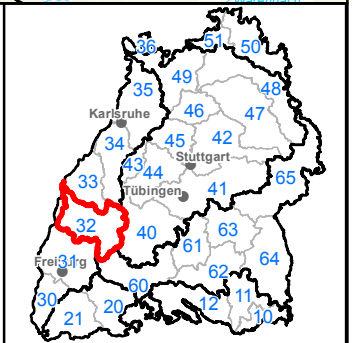
Oberflächenwasserkörper

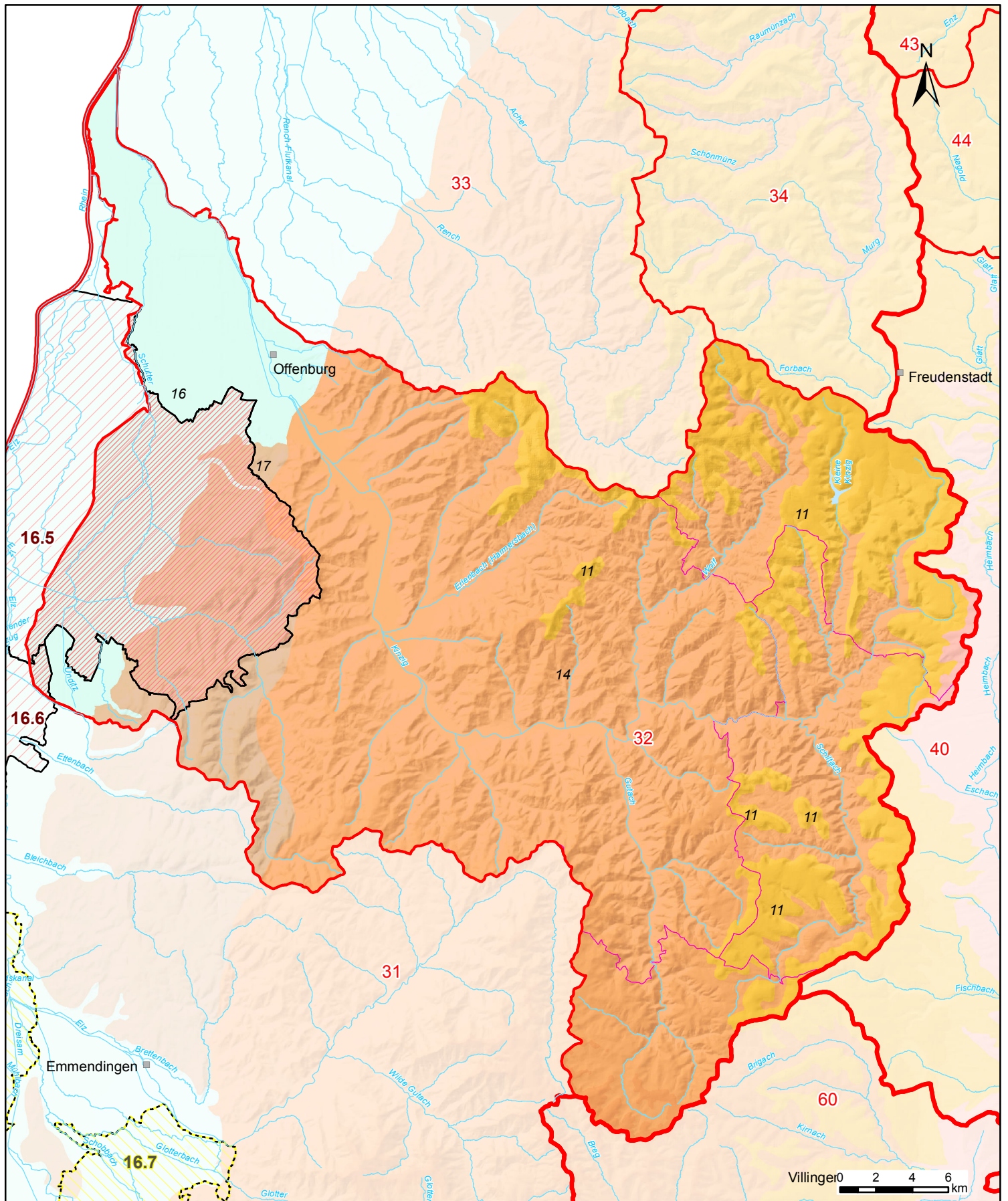
- 34-03-OR4 Grenze Flusswasser-
körper mit WK-Nummer
- 33-05-OR4 erheblich verändert
- 64-05 künstlich
- Seewasserkörper
mit Name
Federsee

Sonstiges

- Teilnetz WRRL
- repräsentatives / sonstiges
Gewässer
- Grenze Bearbeitungsgebiet
- Grenze Teilbearbeitungsgebiet
- Stadt-/Landkreisgrenze

0 2 4 6 km





K 2 Grundwasserkörper

Teilbearbeitungsgebiet:
Kinzig (32)



Kartengrundlage: RIPS, ATKIS © Landesamt für Geoinformation und
Landentwicklung Baden-Württemberg (www.lglbw.de) | Az.:
2851.9-1/19 und LUBW Landesanstalt für Umwelt, Messungen und
Naturschutz Baden-Württemberg

Zeichenerklärung

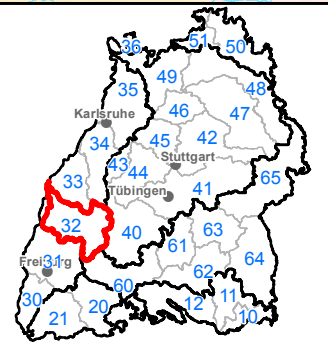
Grundwasserkörper
gesondert abgegrenzt, gefährdet

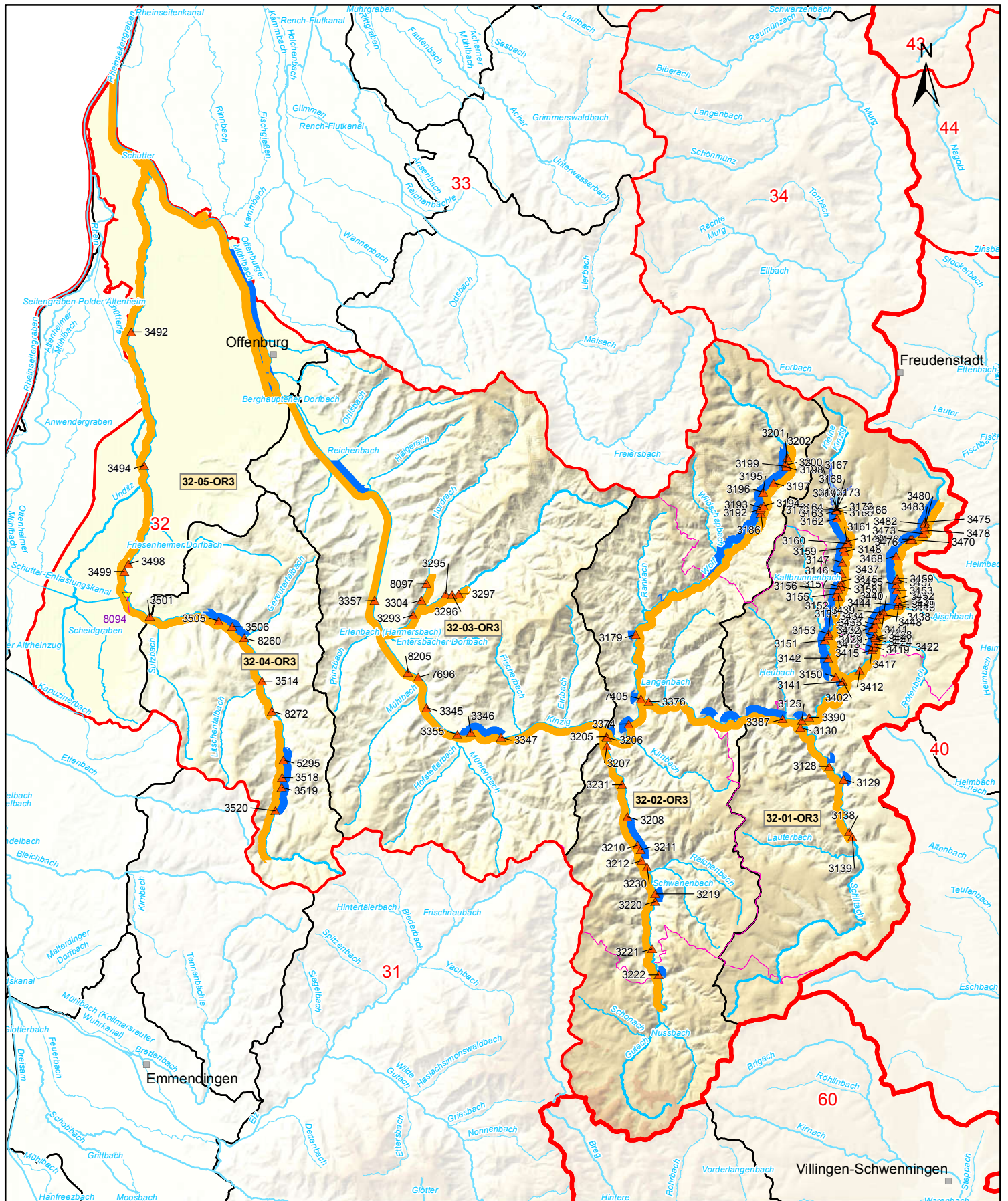
- Grundwasserkörper, der 2015 noch nicht den "guten Zustand" erreicht
- Grundwasserkörper, der 2015 den "guten Zustand" erreicht

hydrogeologisch abgegrenzt

- 1 Lech-Ilter-Schotterplatten
- 2 Fluvioglaziale Schotter
- 3 Süddeutsches Moränenland
- 6 Schwäbische Alb
- 7 Albvorland

- 8 Keuper-Bergland
 - 9 Muschelkalk-Platten
 - 10 Spessart, Rhönvorland und Buntsandstein des Odenwaldes
 - 11 Buntsandstein des Schwarzwaldes
 - 13 Kristallin des Odenwaldes
 - 14 Kristallin des Schwarzwaldes
 - 16 Quartäre und Pliozäne Sedimente der Grabenscholle
 - 17 Tektonische Schollen des Grabenrandes
 - 18 Kaiserstuhl
- Sonstiges
- Teilnetz WRRL
 - Bearbeitungsgebiet
 - Teilbearbeitungsgebiet
 - Stadt-/Landkreisgrenze





K 3 Programmstrecken Durchgängigkeit und Mindestwasser

Teilbearbeitungsgebiet:
Kinzig (32)



Kartengrundlage: RIPS, ATKIS © Landesamt für Geoinformation und
Landentwicklung Baden-Württemberg (www.lglbw.de). Az.
2851.9-1/19 und LUBW Landesanstalt für Umwelt, Messungen und
Naturschutz Baden-Württemberg

Zeichenerklärung

Oberflächenwasserkörper

34-03-OR4 Grenze Flusswasser-
körper mit WK-Nummer

Programmstrecke

Defizit Durchgängigkeit

Defizit Mindestwasser

Einzelmaßnahme

▲ Herstellung Durchgängigkeit

1234 mit MaDok ID

▼ Reduktion Ausleitung

1234 mit MaDok ID

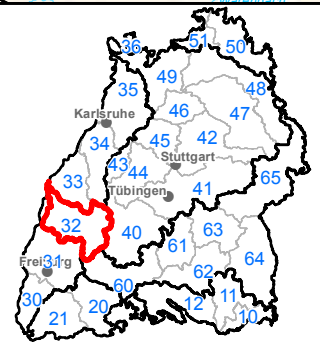
Sonstiges

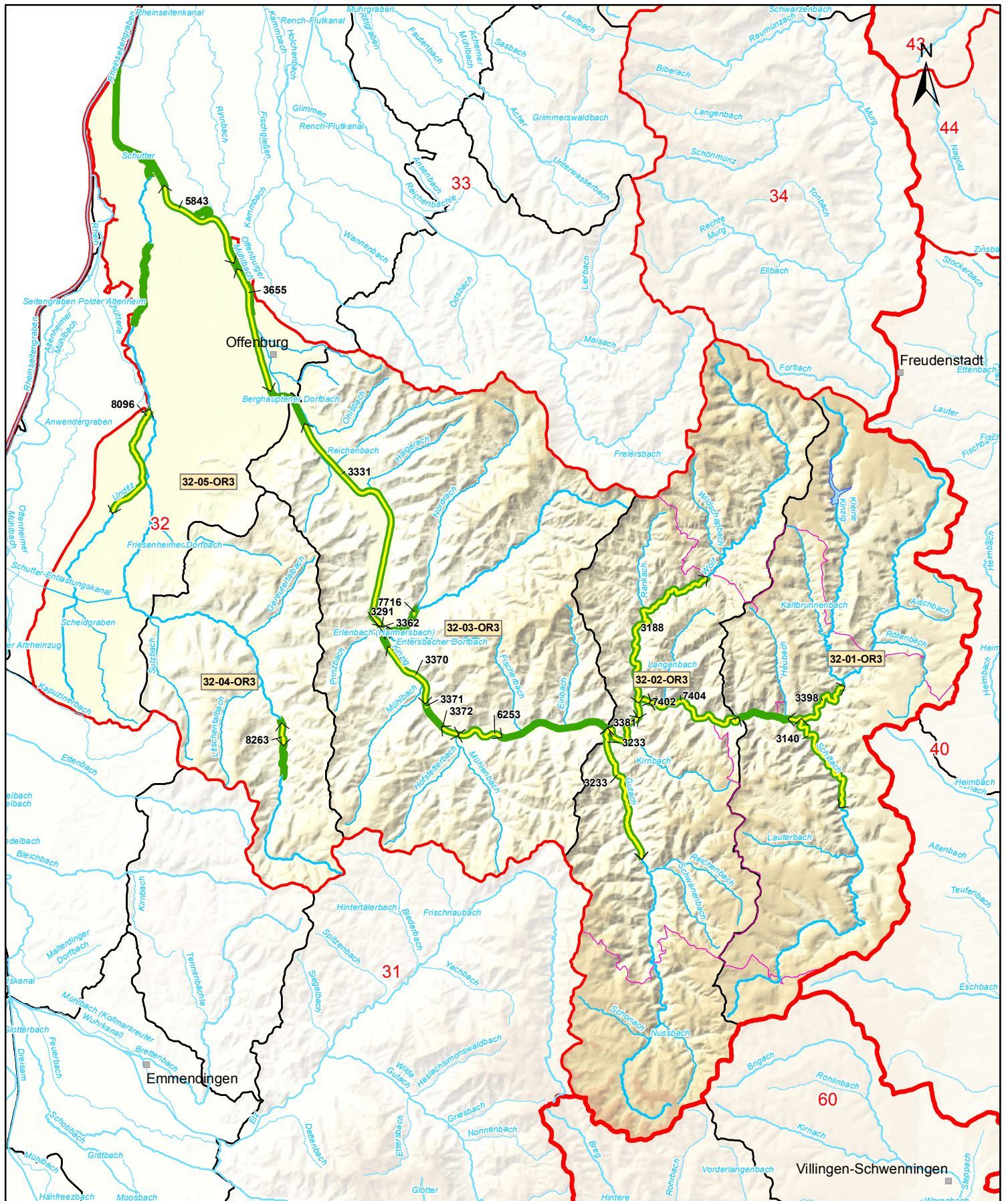
Teilnetz WRRL
— repräsentatives / sonstiges
Gewässer

Grenze Bearbeitungsgebiet

Grenze Teilbearbeitungsgebiet

Stadt-/Landkreisgrenze





**K 4 Programmstrecken
Struktur**

Teilbearbeitungsgebiet:
Kinzig (32)



Kartengrundlage: RIPS, ATKIS © Landesamt für Geoinformation und
Landentwicklung Baden-Württemberg (www.lglbw.de) | Az.:
2851.9-1/19 und LUBW Landesanstalt für Umwelt, Messungen und
Naturschutz Baden-Württemberg

Zeichenerklärung

Oberflächenwasserkörper

— Grenze Flusswasser-
körper mit WK-Nummer
34-03-OR4

Programmstrecke

— Defizit Struktur

Einzelmaßnahme

— Verbesserung Gewässer-
struktur mit MaDok ID
1234

Sonstiges

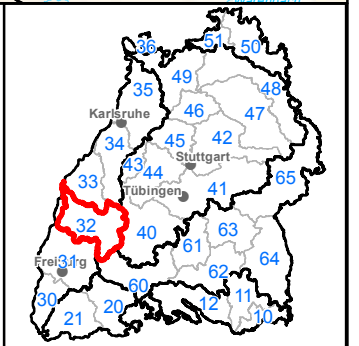
Teilnetz WRRL
— repräsentatives / sonstiges
Gewässer

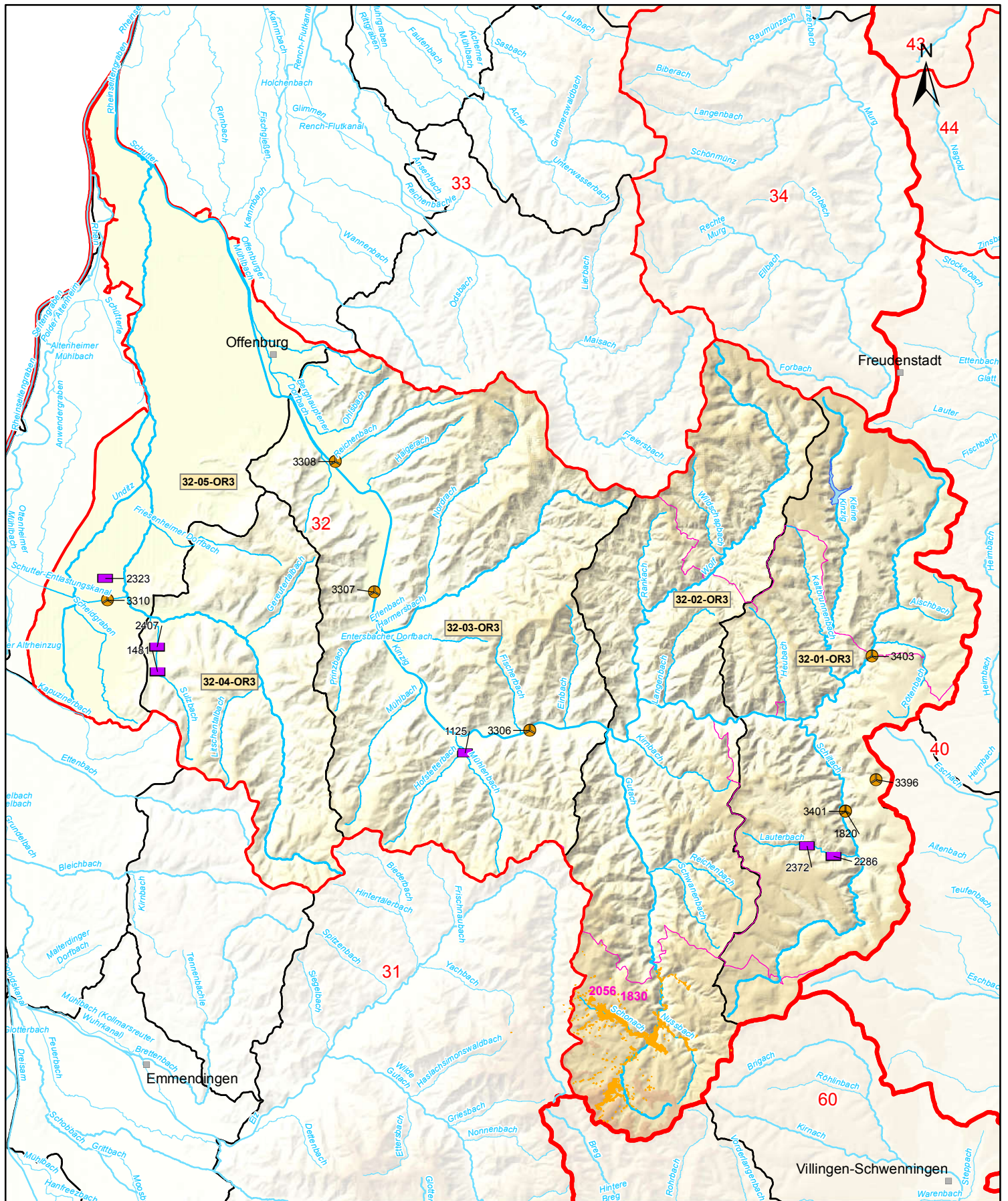
— Grenze Bearbeitungsgebiet

— Grenze Teilbearbeitungsgebiet

— Stadt-/Landkreisgrenze

0 2 4 6
km





K 5 Abwassermaßnahmen (Punktquellen)

Teilbearbeitungsgebiet:
Kinzig (32)

Kartengrundlage: RIPS, ATKIS © Landesamt für Geoinformation und Landentwicklung Baden-Württemberg (www.lglbw.de) | Az.: 2851.9-1/19 und LUBW Landesanstalt für Umwelt, Messungen und Naturschutz Baden-Württemberg

Zeichenerklärung

Oberflächenwasserkörper

- 34-03-OR4 Grenze Flusswasserkörper mit WK-Nummer

Sonstiges

- Teilnetz WRRL
- repräsentatives / sonstiges Gewässer
- Grenze Bearbeitungsgebiet
- Grenze Teilbearbeitungsgebiet
- Stadt-/Landkreisgrenze

Abwassermaßnahmen (mit MaDok-ID)

- 1234 kommunale Kläranlage
- industrieller Einleiter
- Regenwasseranlage
- Gewässereinzugsgebiet
- Gewässereinzugsgebiet (Flusswasserkörper)
- Abwasserkanalisation (Einzugsgebiet)

0 2 4 6 km

